



OUTWARD BOUND GERMANY

Ihr Bildungspartner
für Persönlichkeitsentwicklung



OUTWARD BOUND
– Lernen mit Kopf, Herz und Hand!



„ Ein Schiff liegt im Hafen sicher,
aber dafür wurde es nicht gebaut “

Grace Hopper



Unsere Philosophie aus 75 Jahren Geschichte

Der Begriff "OUTWARD BOUND" stammt aus der Seefahrt und beschreibt den Zustand eines Schiffes, das bereit und kurz davor ist den sicheren Hafen zu verlassen um "in See zu stechen" und Neues zu entdecken. Der Reformpädagoge Kurt Hahn war Gründer und Namensgeber von OUTWARD BOUND. Er nutzte diese Umschreibung als Synonym für die Vorbereitung junger Menschen auf die „Große Fahrt ins Leben“. Volle Fahrt voraus, bis Land in Sicht ist. Und auch da machen wir genauso weiter... Vor über 75 Jahren setzte Kurt Hahn in England als Pionier der Erlebnispädagogik den Grundstein für OUTWARD BOUND. Mittlerweile arbeiten wir mit diesem Konzept in über 35 Ländern weltweit. Dabei orientieren wir uns an den Leitsätzen „Lernen durch Erleben“ und „Lernen mit Kopf, Herz und Hand“. Damals wie heute sind diese zentrale Ansatzpunkte in unserem Kursgeschehen.





**OUTWARD BOUND
GERMANY**

Persönlichkeitsbildung mit Erfahrung

OUTWARD BOUND Germany bietet in Deutschland seit 1951 erlebnis-
pädagogische Kurse zur Persönlichkeitsentwicklung in der Natur an.
Mit dieser Erfahrung arbeiten wir als Anerkannter Träger der Freien
Jugendhilfe deutschlandweit innovativ und kompetent als Bildungs-
partner mit allen Schularten, sozialen Einrichtungen, Hochschulen und
Unternehmen zusammen.

Arbeitsweise

Ein Hauptmedium unserer Arbeit ist das „Draußen sein“. Dieses kommt v.a. bei
unseren mehrtägigen Expeditionen mit Projektcharakter – unterwegs in den
Bergen, im Wald & auf dem Wasser- zum Tragen.

Wir unterstützen mit großer Leidenschaft und mit individuellen Herausforde-
rungen in ungewohnter Umgebung junge Menschen in ihrer Persönlichkeits-
entwicklung. Hier berühren wir in unseren Seminaren die Grenzen unserer
Teilnehmer*innen und provozieren den Schritt aus der Komfortzone heraus.
Dabei steht aber sowohl die physische wie auch psychische Sicherheit unserer
Teilnehmer*innen stets an erster Stelle.

Durch unser ganzheitliches Kurskonzept, Gruppenselbststeuerung, Reflexion
der Erlebnisse und eine Transfermoderation stellen wir sicher, dass das
Erlebte über den Kurs hinaus im Alltag wirken kann. Somit haben die
gewonnenen Erkenntnisse einen nachhaltigen Einfluss auf die Arbeit im Team
und auf die persönliche Lebenswelt der Teilnehmer*innen.



OUTWARD BOUND - Adventures for life!





**OUTWARD BOUND
GERMANY**



Maßgeschneiderte Programme für Ihre individuellen Bedürfnisse

- **Erlebnispädagogische Klassenfahrten und Kurse**
- **Outdoor –Trainings und Seminare**
- **Fortbildungen, Integrations- und Weiterbildungskurse**
- **Soziale und ökologische Projekte**

Unsere Ziele

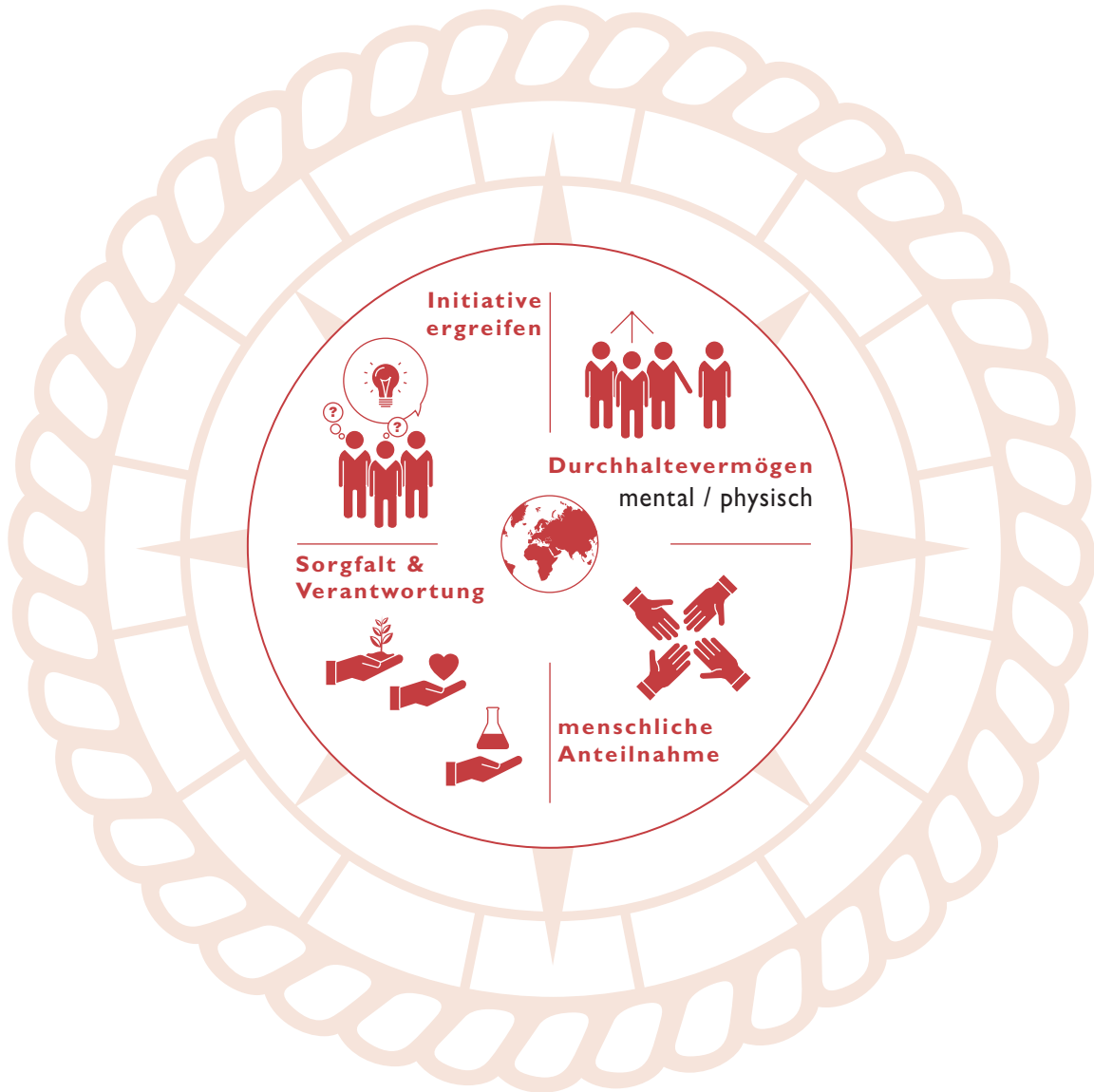
OUTWARD BOUND hat zum Ziel, durch die Anwendung der aufgeführten Aktivitäten, den einzelnen Jugendlichen in seiner Selbsteinschätzung, seiner Sozialkompetenz und seiner Mitverantwortung für Gemeinschaft und Natur zu fördern. Er wird unterstützt als eigenverantwortlicher Mensch sein Leben selbst in die Hand zu nehmen. So fördern unsere Kurse die Eigeninitiative, das Vertrauen, das Durchhaltevermögen, Sorgfalt, Empathie, Rücksichtnahme, Kommunikations- und Kooperationsfähigkeit, Teamgeist und vieles mehr. Hierdurch schaffen wir positive Anstöße für die berufliche Entwicklung und das weitere Leben.

Programmbausteine

- **Kooperative Lernprojekte / Teamaufgaben**
- **Mehrtägige Expeditionen**
– zu Fuß in den Bergen, im Kanu, auf Schneeschuhen oder Ski
- **Übernachtungen auf Hütten oder unter freiem Sternenhimmel**
- **Tagestouren mit dem Fahrrad**
- **Klettern und Abseilen am Naturfels oder Indoor**
- **Hochseilgarten / Flying Fox**
- **Bachbettwanderungen**
- **Floßbau / Stand Up Paddling (SUP)**
- **Zeltlager**
- **Kochen am Lagerfeuer**
- **Sozial- und Ökologieprojekte**



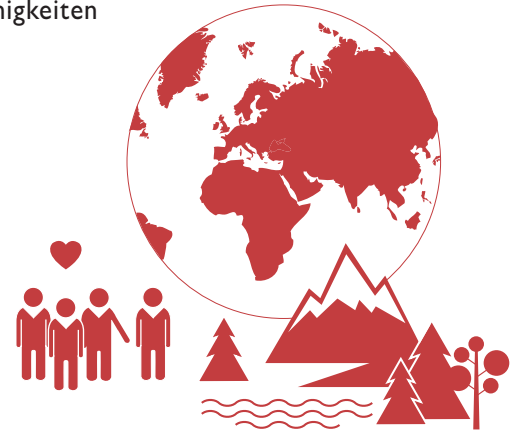
Unser Werte-Kompass



Vorteile & Nutzen unserer Arbeit

Wir unterstützen Ihr Unternehmen und fördern unsere Teilnehmer*innen in ihrer Erweiterung von Wissen, Entwicklung von Fähigkeiten & individuellen Potenzialen durch Erleben.

- **Steigerung von Vertrauen, Loyalität, Wertschätzung & Respekt**
- **Schaffung eines gesellschaftlichen und ökologischen Bewusstseins**
- **Steigerung der Kommunikations- und Kooperationsfähigkeit**
- **Verbesserung der Konfliktfähigkeit**
- **Entschleunigung und Reduktion von Stresserleben**
- **Verbesserung von Präsentationskompetenzen & Projektwissen**
- **Steigerung des Verantwortungsgefühls, des Selbstbewusstseins und der Selbstständigkeit**
- **Höhere Kreativität & Flexibilität**
- **Förderung von Motivation & Teamgeist**



Unsere Arbeit ist effektiv & nachhaltig

Die inhaltlichen Schwerpunkte, Programmbausteine sowie die Länge der Seminare werden je nach Zielsetzung in Absprache mit den Kunden individuell abgestimmt, um einen größtmöglichen und nachhaltigen Lernerfolg zu erzielen. Zudem unterteilen wir Großgruppen in kleinere Teams, um ein Maximum an Sicherheit und Prozessorientierung zu gewährleisten.



**OUTWARD BOUND
GERMANY**

GEMEINWOHL
ÖKONOMIE Ein Wirtschaftsmodell
mit Zukunft
Bilanzierendes
Unternehmen

 **Leave
No
Trace**
Proud Partner 2020 | LNT.org


**OUTWARD BOUND
INTERNATIONAL**

be Bundesverband
Individual- und
Erlebnispädagogik e.V.

Mit Sicherheit qualifizierte Programme & Trainer*innen

OUTWARD BOUND hat höchste Auflagen an die Ausbildung, die Ausrüstung und die Durchführung der Kurse, um den Teilnehmer*innen ein Höchstmaß an Sicherheit zu bieten. Alle unsere Trainer*innen sind hoch qualifiziert und verfügen neben der Ausbildung zur/zum erlebnispädagogischen Trainer*in über zahlreiche fachsportliche und weitere pädagogische Qualifikationen. Sie sind speziell für die Begleitung der unterschiedlichen Gruppen ausgebildet und in der Lage, individuell auf die Gruppenprozesse einzugehen, die sich während des Programms entwickeln. Durch zahlreiche Fortbildungsangebote und die kontinuierliche Einbettung präventiver Vorkehrungen bleiben wir stets up to date und minimieren etwaige Risiken.

Unser Sicherheitskonzept für das verwendete Material und die Ausführung der Aktivitäten erfüllt höchste internationale und nationale Standards. Die Einhaltung der strengen Sicherheitsrichtlinien werden dabei sowohl durch interne wie auch externe Gremien geprüft. So sind wir bspw. zertifizierter Partner des „Bundesverband Individual- und Erlebnispädagogik e.V.“ sowie der „Gemeinwohlökonomie“ und werden regelmäßig von OUTWARD BOUND International geprüft.

” Der Outward Bound Kurs war für unsere Kinder und Jugendlichen eine besonders wertvolle Erfahrung, da er den Raum und Zeit für die Sozial- und Persönlichkeitsentwicklung geboten hat. Durch die verschiedenen Outdooraktivitäten, professionellen Trainer, Reflexionen und die Flexibilität in der Gestaltung des Programms ist es gelungen auf die komplexen Bedürfnisse der Kinder/Jugendlichen einzugehen und Möglichkeiten zum Wachstum zu schaffen. Gleichzeitig ist Outward Bound ein Ort der Begegnung. Die Kinder und Jugendlichen können ihre Gefühle benennen, lernen als Team zusammenzuarbeiten/aufeinander Acht zu geben und erleben sich selbst in einem neuen Kontext von einer anderen Seite. Die wundervollen Rahmenbedingungen wie die Lage in den Bergen, eine moderne Einrichtung und gesunde Verpflegung machen das Kurskonzept ganzheitlich perfekt. Unsere Kinder und Jugendlichen sind begeistert von der Zeit bei Outward Bound. Vielen Dank an das engagierte, herzliche und professionelle Outward Bound Team! “

Fabienne Woiten, SOS-Kinderdorf Weilheim





**OUTWARD BOUND
GERMANY**

Bundesweite Standorte

OUTWARD BOUND gGmbH

Christine Mangold
Geschäftsführerin
Berghausstr. 1
D 87645 Schwangau
Tel. +49 173 38 95 60 8
christine.mangold@outwardbound.de

Bildungszentrum Schwangau

Berghausstr. 1
D 87645 Schwangau
Tel. +49 8362 98 22 29
Manuel Wenzel
manuel.wenzel@outwardbound.de

Bildungszentrum Baad

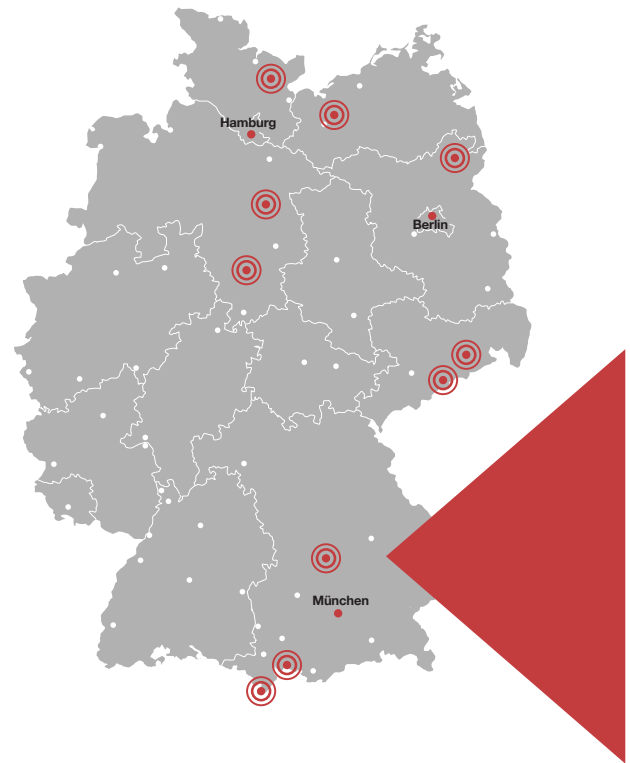
Baad 20
D 87569 Mittelberg
Tel. +49 8362 98 22 71
Daniel Riedel
daniel.riedel@outwardbound.de

Bildungszentren Nord

Tel. +49 151 270 44 44 5
Ingo Stapperfenne
ingo.stapperfenne@outwardbound.de

Weitere Informationen unter

www.outwardbound.de



Warum wir?

- **Als Anerkannter Träger der Freien Jugendhilfe engagieren wir uns für eine Vielzahl an sozialen und ökologischen Projekten**
- **Wir haben über 65 Jahre Erfahrung in Erlebnispädagogik und Bildungsarbeit**
- **Wir sind mit unserem Konzept weltweit in über 35 Ländern erfolgreich vertreten**
- **Wir richten uns nach nationalen und internationalen Sicherheitsstandards**
- **Wir arbeiten ausschließlich mit pädagogisch und fachsportlich qualifizierten Trainer*innen**
- **Wir arbeiten in Kleingruppen**
- **Wir agieren deutschlandweit in den schönsten Naturlandschaften und verfügen dabei über eigene Bildungszentren**
- **Wir passen die Seminare individuell und prozessorientiert an die Bedürfnisse des Kunden/der Teilnehmer*innen an**

Sie haben Fragen, möchten uns unterstützen oder sind auf der Suche nach einem Projektpartner? Dann melden Sie sich bei uns, wir freuen uns von Ihnen zu hören,

Ihr OUTWARD BOUND Team

„Ihr seid die Crew und nicht die Passagiere!“

OUTWARD BOUND Trainer

Ob in den Bergen oder auf dem Wasser – durch natursportliche Aktivitäten und unterschiedlichste Teamaufgaben motivieren wir unsere Teilnehmer*innen über ihren Schatten zu springen, sowie sich selbst und ihre Gruppe bewusst neu zu erleben.

Dabei ist es das Ziel von OUTWARD BOUND den einzelnen Jugendlichen in seiner Sozialkompetenz, Selbsteinschätzung und seiner Mitverantwortung für Gemeinschaft und Natur nachhaltig zu fördern! So wird er dabei unterstützt als eigenverantwortlicher und eigenständiger Mensch sein Leben selbst in die Hand zu nehmen!



**OUTWARD BOUND
GERMANY**