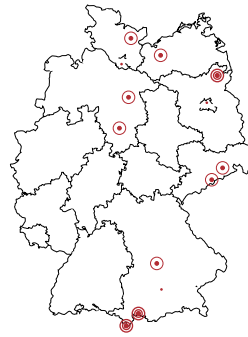


Der Name OUTWARD BOUND stammt aus der Seefahrt und bedeutet das „Schiff, das bereit ist, in See zu stechen.“ Der Reformpädagoge Kurt Hahn, Gründer der Schule Schloss Salem und von OUTWARD BOUND, konzentrierte sich auf das Fördern weniger zentraler Charaktereigenschaften, um Auszubildende auf ihrer großen „Fahrt ins Leben“ wirkungsvoll zu unterstützen. Heute setzen wir das Konzept erfolgreich in über 35 Ländern um.



„Wenn wir erkannt haben, das wir mehr leisten können, werden wir uns mit weniger nicht mehr zufrieden geben.“

*Kurt Hahn, Gründer Outward Bound*



## Bildungszentren<sup>®</sup> und Gästehäuser<sup>®</sup>

Unsere drei Bildungszentren finden Sie im Allgäu, im Kleinwalsertal (Österreich) und in der Seenlandschaft nördlich von Berlin. Zusätzlich führen wir Programme in Gästehäusern deutschlandweit durch.

### OUTWARD BOUND gGmbH

Geschäftsführerin - Christine Mangold  
Telefon: +49 (0) 173 38 95 60 8  
christine.mangold@outwardbound.de

### Bildungszentrum Schwangau im Allgäu

Telefon: +49 (0) 8362 98 22 29  
manuel.wenzel@outwardbound.de

### Bildungszentrum Baad im Kleinwalsertal

Telefon: +43 (0) 5517 20 14 6  
daniel.riedel@outwardbound.de

### Bildungszentren Mitte/ Nord

Telefon: +49 (0) 1512 70 44 44 5  
ingo.stapperfenne@outwardbound.de  
Telefon: +49 (0) 151 68 40 32 96  
johannes.krueger@outwardbound.de

[www.outwardbound.de](http://www.outwardbound.de) | [info@outwardbound.de](mailto:info@outwardbound.de)



## Outdoor-Training für die Berufliche Bildung



**OUTWARD BOUND  
GERMANY**

Skills for Life



## High Performance - mit „Kopf, Herz und Hand“

OUTWARD BOUND schärft durch seine persönlichkeitsbildenden Programme seit über 65 Jahren das Weiterbildungsprofil von Unternehmen, in Deutschland und in über 35 Ländern weltweit. Durch den handlungsorientierten ganzheitlichen Lernansatz erfahren hier jedes Jahr hunderte von Auszubildenden/ Studenten und verantwortliche Führungskräfte hoch wirksame Impulse für mehr Erfolge in Ausbildung, Studium und Leben.

## Leadership - the „OUTWARD BOUND Way“

Die eingesetzten Team- und Führungsentwicklungsaufgaben, die natur sportlichen Aktivitäten und die transferorientierten Theoriemodelle und Gespräche sind der Katalysator für konstruktive Verhaltensverstärker und Änderungsimpulse.

## Das macht den Unterschied für Teilnehmer\*innen:

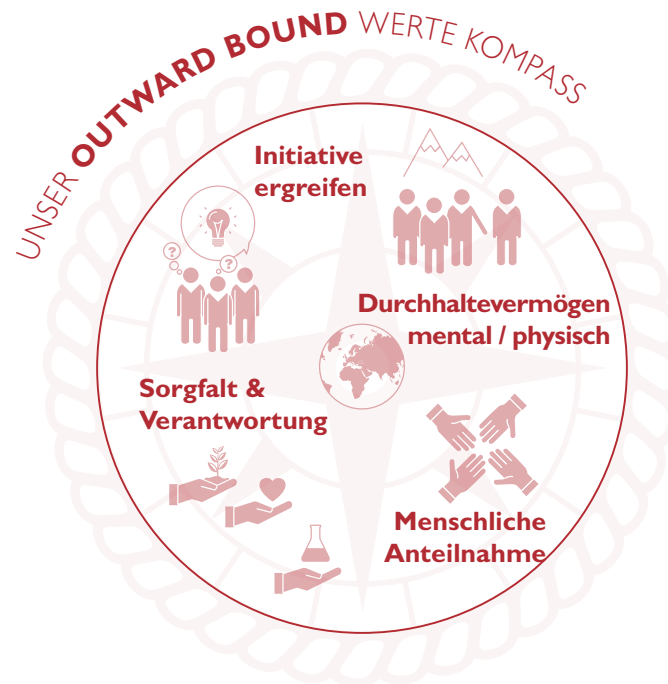
- ▶ Learning by doing: Verbesserung des Selbstmanagements
- ▶ Klar kommunizieren - besser ankommen
- ▶ Grenzen erweitern: unerwartet hohe physische und mentale Herausforderungen meistern
- ▶ Merken worauf es wirklich ankommt im Unternehmen
- ▶ Präsentationstechniken und Projektwissen auf den Prüfstand stellen
- ▶ Hohe Motivation erleben und dieses Gefühl mit dem eigenen Unternehmen/Institution verbinden
- ▶ Lernräume in unberührter Natur

## Unternehmen und Institutionen, die uns vertrauen

BASF, Bosch, DREWAG, Hewlett Packard, Linde, Osram, Oswald, Partner für Technik, Universität Augsburg, HTWK Leipzig - und viele andere mehr

## Methodik:

- ▶ Arbeitsaufträge outdoor - mal etwas anders
- ▶ „Echtzeit-Expeditionen“ in Berg und Wald oder zu Wasser
- ▶ Packende Teamentwicklungsprojekte
- ▶ Theorie mit Pfiff
- ▶ Klare Auswertungen und Feedbackgespräche



## Qualität und Sicherheit:

Regelmäßige Schulungen, Weiterbildungen und internationale Safety Reviews sichern unsere Top-Qualität und gewährleisten höchste Sicherheitsstandards.

*„Was die jungen Menschen hier erfahren, prägt diese nachhaltig und positiv zugunsten des Unternehmens, aber auch für ihre eigene Persönlichkeit.“*

[ Jörg Götzinger, Firma Oswald  
Zertifizierter Berufsausbilder IHK ]

## Das schätzen Begleiter\*innen an uns:

**Verantwortung delegieren:**  
Alles professionell organisiert durch unser Team - „schlüsselfertig“!

**Perspektive wechseln:**  
Kennenlernen und Aha-Momente mit allen Azubis und Student\*innen

**Feedback:**  
Arbeiten an den Themen, die im Alltag wirklich zählen

**Professionalität der Trainer:**  
Hard Skills, Soft Skills und Meta Skills am Puls der Zeit

**Gutfühlfaktor:**  
Zurück mit einem gutem Gefühl für die weitere Ausbildungszeit

## Mehrwert und Vorteile für das Unternehmen:

- ▶ Attraktiv nach außen, um Bewerber\*innen zu gewinnen
- ▶ Attraktiv nach innen, um Mitarbeiter\*innen zu binden (Employee Commitment)
- ▶ Bessere Unternehmenskultur
- ▶ Ziele und Leitbild mit Leben füllen
- ▶ Kontinuierliche Schulung durch aufbauende Module
- ▶ Trainings von 1-12 Tagen für 6-106 Personen - auch in englischer Sprache
- ▶ Wir sind gemeinnützig - jeder Partner stärkt das Gemeinwohl

